



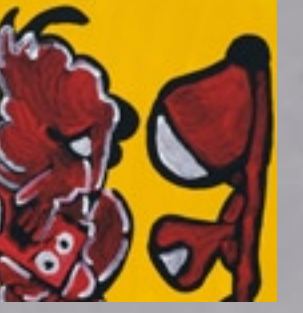
Norbert Alberti



ANA



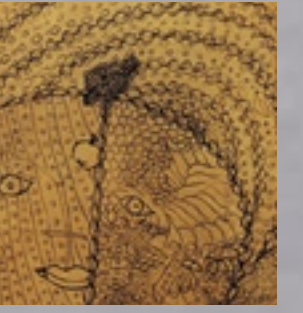
Birgid Helmy



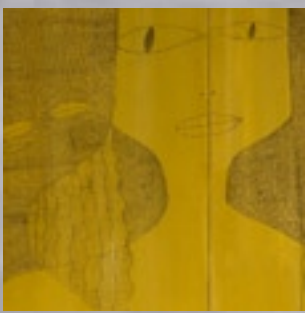
Angie Beyer



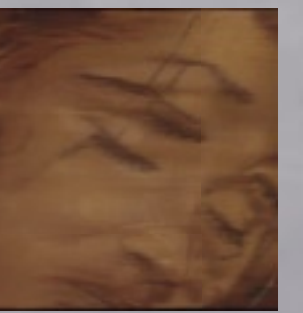
Stephan Kramer



Brigitte Islam-Saatz



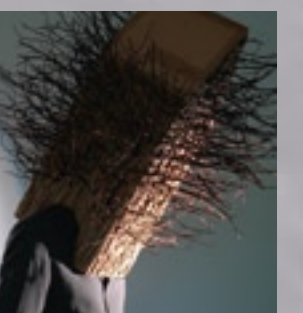
NAO



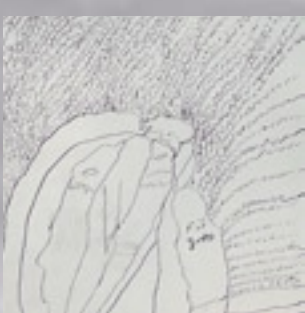
Helmut Mair



Manfred Reichwein



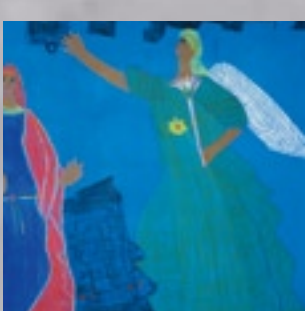
Axel Schweppe/Tatjana Basting



Sylvia Veit



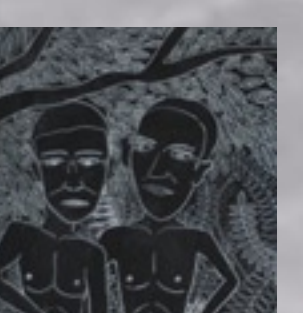
Conny Trabhardt



Claudia Maggie Vieira



Jörg Veltes



Itchiharu Yamada

INKLUSIONEN

22.7.2010 - 10.9.2010

Kloster Eberbach
D-65346 Eltville im Rheingau

Öffnungszeiten der Ausstellung
Montag bis Freitag
10-18 Uhr

Führungen durch die Ausstellung
nach Voranmeldung an der
Klosterkasse, Tel. 06723 9178-229
jeden Samstag 16:00 Uhr

weitere Informationen unter
www.kloster-eberbach.de
www.künstlerhaus6.de

Eine Ausstellung mit Arbeiten aus den
Ateliers des Künstlerhauses 6 von Vitos
Rheingau in der Barocketage, dem Außen-
bereich und der Basilika von Kloster Eberbach

Das
Künstlerhaus 6
von Vitos Rheingau ist ein
ehemaliges Krankenstationsgebäude auf
dem Eichberg im Rheingau. Hier wurde 1849 vom
Herzogtum Nassau eine damals Heil- und Pflegenanstalt ge-
nannte psychiatrische Klinik eröffnet, deren Ursprünge im Kloster
Eberbach liegen. In dieser außergewöhnlichen Atmosphäre haben
sich mehrere Ateliers angesiedelt. Hier arbeiten Künstler mit und
ohne akademische Ausbildung. Haus 6 beherbergt die Ateliers von
Vitos Rheingau, Birgid Helmy, Helmut Mair und ein Gastatelier. Dies-
jähriger Gastkünstler ist Axel Schweppe. Das Atelier von Vitos Rhein-
gau fördert seit 1996 die künstlerischen Begabungen von Men-
schen mit Psychiatrie-Erfahrungen. Die Ausstellung Inklusionen
zeigt die unterschiedlichen Positionen aus allen vier Ateliers.